



COGELSA ULTRAMATIC BTU

DOCUMENTACIÓN TÉCNICA
Y GUÍA DE UTILIZACIÓN

COGELSA
EFFICIENT LUBRICATION

DESCRIPCIÓN Y APLICACIONES

COGELSA ULTRAMATIC BTU es un lubricador electromecánico, alimentado con pilas, que puede instalarse en un único punto de lubricación o acoplarse a una válvula de distribución progresiva para lubricar hasta 8 puntos. El lubricador suministra automáticamente una pequeña cantidad precisa de lubricante a intervalos regulares para un aporte continuo de lubricante directamente al punto de lubricación.

COGELSA ULTRAMATIC BTU utiliza cartuchos de lubricante llenados por COGELSA mediante un procedimiento especial para asegurar un óptimo rendimiento del lubricador. Existe una amplia variedad de lubricantes COGELSA para cubrir la mayoría de las aplicaciones industriales. El lubricador apto para cartuchos de 240 cm³ es el COGELSA ULTRAMATIC BTU 240, y el lubricador apto para cartuchos de 480 cm³ es el COGELSA ULTRAMATIC BTU 480.

El lubricador incorpora un sistema de retroalimentación visual integrado que proporciona indicadores claros del funcionamiento y alertas en caso de cualquier problema, lo que garantiza la fiabilidad y la facilidad de mantenimiento en una amplia gama de aplicaciones.

Hay 6 ajustes de frecuencia básicos que son adecuados para la mayoría de las aplicaciones industriales. Se programan instalando un anillo o una combinación de los tres anillos de sincronización de colores en el soporte para anillos fijado al accesorio de latón. Cuando se atornilla el lubricador COGELSA ULTRAMATIC BTU al accesorio de latón, los anillos de sincronización presionan los interruptores situados en la parte inferior del lubricador. La combinación de los interruptores presionados determinará la frecuencia de bombeo.

COGELSA ULTRAMATIC BTU equipa una bomba diseñada para proporcionar una potente presión de salida (25 bar) y es capaz de bombear lubricantes de baja y alta viscosidad a temperaturas extremas. Gracias a la tecnología electromecánica patentada que incorpora, el sistema es seguro frente a las consecuencias negativas de la contrapresión del sistema.



DESCRIPCIÓN Y APLICACIONES

El dispositivo cumple con la regulación ATEX Zona 2 y 22, lo que la convierte en una opción segura para industrias que operan en condiciones peligrosas. Con el cumplimiento de la norma IP66, resiste la entrada de polvo y potentes chorros de agua, lo que garantiza su durabilidad en entornos difíciles.

COGELSA ULTRAMATIC BTU puede utilizarse para lubricar componentes mecánicos como:

- Cojinetes.
- Husillos.
- Cadenas.
- Engranajes.

BENEFICIOS

MAYOR SEGURIDAD

La alta presión de salida permite la lubricación remota de puntos de lubricación difíciles o peligrosos.

FIABILIDAD IMPECABLE

La tecnología patentada suministra el lubricante en el lugar adecuado, en el momento oportuno y en la cantidad adecuada.

AHORRO ECONÓMICO

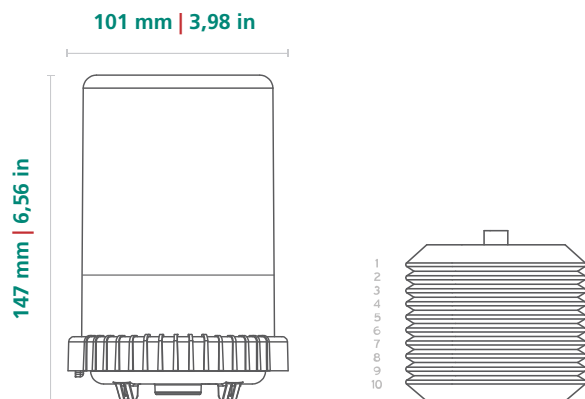
La reducción del consumo de lubricante minimiza los costes de mantenimiento de la maquinaria y los costes operativos.

MAYOR SOSTENIBILIDAD

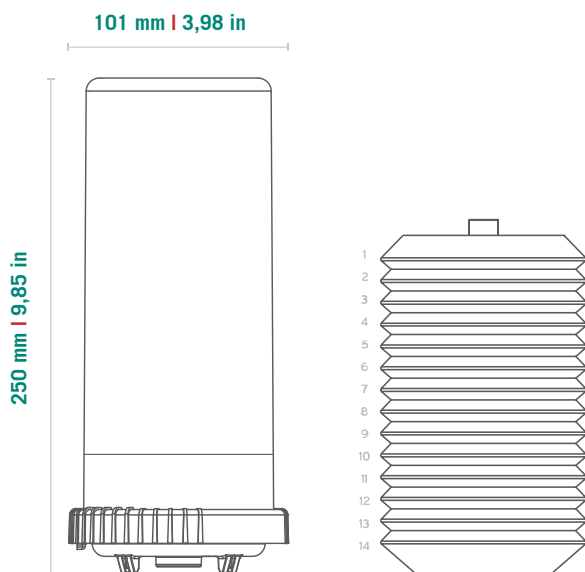
Una unidad base reutilizable, con un diseño robusto que ofrece una dosificación y colocación precisas del lubricante, minimiza los residuos de lubricante y otros componentes del lubricador.

DIMENSIONES

240 cc
Cartuchos de grasa y aceite



480 cc
Cartuchos de grasa y aceite



PRECAUCIONES

- No abra la unidad motora: muelle cargado.
- Mantenga COGELSA ULTRAMATIC BTU presionado durante las comprobaciones manuales.
- Leq <70 dB.
- Utilice COGELSA ULTRAMATIC BTU únicamente para engrasar maquinaria.
- Utilice únicamente cartuchos de lubricante y baterías recomendados por el fabricante.



CONFIGURACIÓN

AJUSTES DE FRECUENCIA

COMBINACIÓN DE LOS AROS DE COLORES	FRECUENCIA DE DOSIFICACIÓN	VOLUMEN MÁXIMO DIARIO	FRECUENCIA DE CAMBIO VS. CONTENIDO DEL CARTUCHO (240 CC)	FRECUENCIA DE CAMBIO VS. CONTENIDO DEL CARTUCHO (480 CC)
○+○+○	1 hora	14,4 cm ³ /día	0,5 meses	1 mes
○+○	2 horas	7,2 cm ³ /día	1 mes	2 meses
○+○	6 horas	2,4 cm ³ /día	3 meses	6 meses
○	12 horas	1,2 cm ³ /día	6 meses	12 meses
○+○	16 horas	0,9 cm ³ /día	8 meses	16 meses
○	24 horas	0,6 cm ³ /día	12 meses	No recomendado



INSTALACIÓN

DISTANCIAS DE INSTALACIÓN REMOTA

TIPO DE INSTALACIÓN	DISTANCIA MÁXIMA
Punto único	8 m
Multipunto	6 m

ESPECIFICACIONES

ESPECIFICACIONES ELÉCTRICAS

	COGELSA ULTRAMATIC BTU
Fuente de alimentación	Batería
Voltaje	4,5 V CC (3 x 1,5 V CC AA)
Protección contra cortocircuitos	Sí
Duración de la expulsión	8 segundos
Intervalo mínimo entre expulsiones	15 minutos



OTRAS ESPECIFICACIONES

	COGELSA ULTRAMATIC BTU
Rango de exposición a la temperatura	-15 °C a 50 °C*
Conexiones	1/4 BSP
Lubricantes	Aceite y grasa (hasta NLGI #2 con una base de aceite entre 100 y 460 cSt)**
Presión máxima de expulsión	25 bar / 350 PSI

* Baterías y lubricante adaptados para bajas temperaturas.

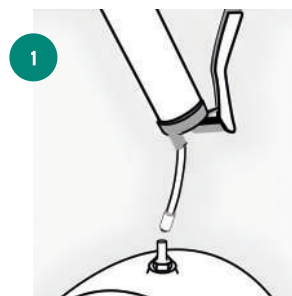
** Para cualquier otro nivel de viscosidad, póngase en contacto con su distribuidor local.

LUZ DE ESTADO

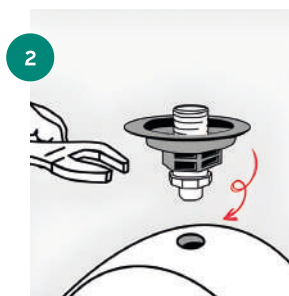
COLOR	COGELSA ULTRAMATIC BTU
	El ciclo de bombeo se ha ejecutado correctamente.
	El motor/Los engranajes está/n dañado/s o roto/s. Compruebe el estado de la batería.

GUÍA DE INSTALACIÓN

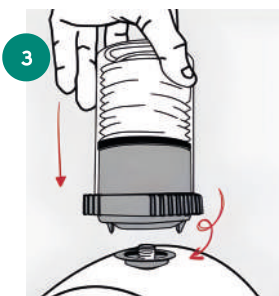
INSTALACIÓN DIRECTA



1 Bebe con el lubricante el punto a lubricar y retire la boquilla.



2 Instale el soporte de los aros en el punto de lubricación.

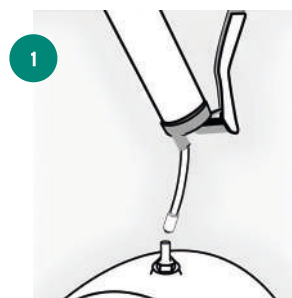


3 Instale COGELSA ULTRAMATIC BTU sobre el soporte de los aros.

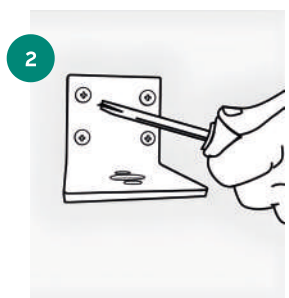


4 COGELSA ULTRAMATIC BTU funciona inmediatamente.

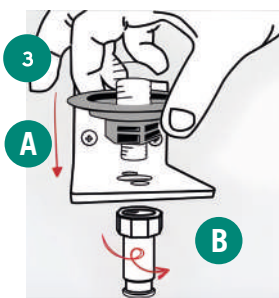
INSTALACIÓN REMOTA



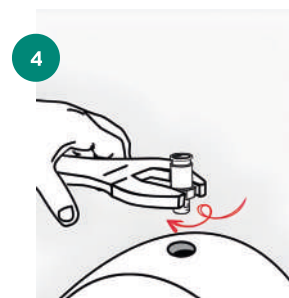
1 Lubrique el punto y retire la boquilla.



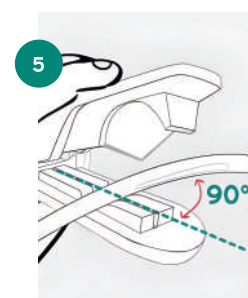
2 Fije el soporte de montaje.



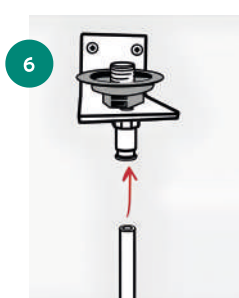
3 Instale la base y el racor F1/4 en el soporte con un fijador de roscas resistente.



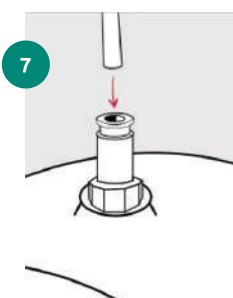
4 Atornille el racor BSP 1/8 en el punto de lubricación.



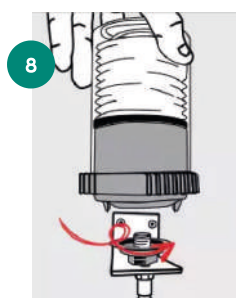
5 Corte la manguera al tamaño requerido.



6 Inserte la manguera en el racor rápido del soporte. Bebe totalmente la manguera con el lubricante.



7 Inserte la manguera en el racor rápido del punto de lubricación.

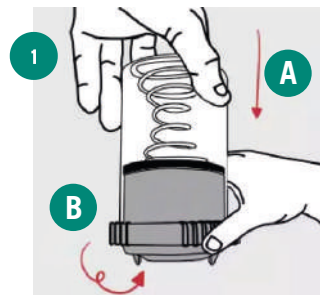


8 Instale COGELSA ULTRAMATIC BTU en el soporte de los aros.

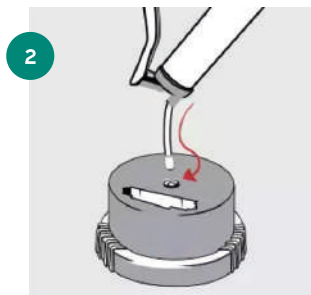


9 COGELSA ULTRAMATIC BTU funciona inmediatamente.

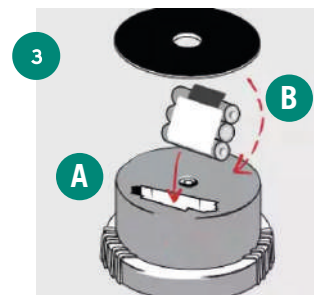
SUSTITUCIÓN DEL CARTUCHO



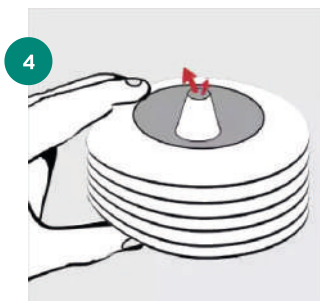
Abra (dedos en las nervaduras).



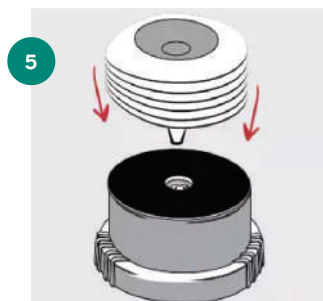
Cebe la bomba COGELSA ULTRAMATIC BTU.



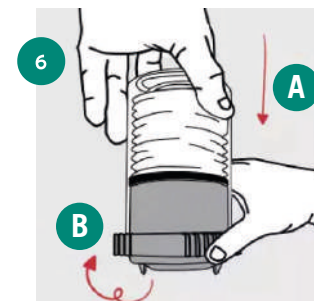
Inserte la nueva batería y la junta. NOTA: la junta de la batería se puede quitar para cartuchos de 480 cc.



Comprima el cartucho para expulsar el aire.



Reemplace el cartucho en la bomba COGELSA ULTRAMATIC BTU.



Cierre y bloquee (con los dedos en las nervaduras).

PREGUNTAS FRECUENTES

¿CÓMO PUEDO PROBAR Y/O COMPROBAR SI COGELSA ULTRAMATIC BTU FUNCIONA?

Puede comprobar si COGELSA ULTRAMATIC BTU funciona correctamente en cualquier momento desenroscando una vuelta COGELSA ULTRAMATIC BTU del soporte con los aros y volviéndolo a enroscar. COGELSA ULTRAMATIC BTU realizará una expulsión de lubricante después de montarse en el soporte con aros.

Si el entorno es demasiado ruidoso, desenrosque COGELSA ULTRAMATIC BTU de su soporte y pulse uno de los tres interruptores situados en la parte inferior de la carcasa durante unos segundos. COGELSA ULTRAMATIC BTU realizará entonces una expulsión para confirmar que los componentes electrónicos, mecánicos y las baterías funcionan correctamente.

Realice esta operación tres veces, pulsando cada interruptor al menos una vez, para asegurarse de que los tres interruptores funcionan correctamente y de que la bomba se ha alimentado completamente con el lubricante adecuado. Esta operación debe realizarse con un cartucho dentro de COGELSA ULTRAMATIC BTU.

¿QUÉ HACER SI EL LUBRICADOR AUTOMÁTICO COGELSA ULTRAMATIC BTU NO FUNCIONA?

¿Hay un paquete de pilas en COGELSA ULTRAMATIC BTU y está correctamente insertado?

¿Las pilas funcionan correctamente? Utilice otro paquete de pilas para comprobarlo.

¿Hay uno o más aros de plástico dentro del soporte para aros? Si no es así, no se activará ningún interruptor y COGELSA ULTRAMATIC BTU no funcionará. Asegúrese de insertarlos correctamente, tal y como se explica en las instrucciones de instalación.

¿QUÉ HACER SI NO SALE LUBRICANTE DE COGELSA ULTRAMATIC BTU?

Si COGELSA ULTRAMATIC BTU funciona, pero no sale grasa del lubricador automático, compruebe lo siguiente:

- ¿Hay un cartucho de lubricante dentro de COGELSA ULTRAMATIC BTU? Si no es así, recargue la unidad con un cartucho tal y como se describe en las instrucciones de instalación.
- ¿Se ha montado correctamente el muelle dentro de la carcasa transparente? Si no es así, vuelva a montarlo tal y como se describe en las instrucciones de instalación.
- ¿Está cebada la bomba de COGELSA ULTRAMATIC BTU? Si el cartucho de COGELSA ULTRAMATIC BTU se vació completamente antes de su sustitución, es posible que haya entrado aire en el sistema y que la bomba cavite durante varios ciclos. Coloque una pistola de engrase en la válvula de aspiración de la unidad y bombee grasa a través de la unidad, tal y como se explica en las instrucciones de instalación.

PREGUNTAS FRECUENTES

¿QUÉ HACER CUANDO EL CARTUCHO DE LUBRICANTE NO SE VACÍA CORRECTAMENTE?

Si COGELSA ULTRAMATIC BTU funciona, pero el cartucho de lubricante no se vacía o no lo hace en el momento previsto, es posible que se produzca alguno de los siguientes problemas:

- La tubería está obstruida. Utilice una pistola manual para limpiar las tuberías.
- Una de las salidas del bloque distribuidor ha sido obstruida voluntariamente. Utilice elementos de puente para reducir el número de salidas de un bloque distribuidor.
- La tubería está dañada. Sustituya la tubería.
- La contrapresión en la salida de COGELSA ULTRAMATIC BTU es superior a 20 bar. Respete los diámetros de los tubos, las longitudes de los tubos, el número de salidas por bloque de distribución y las temperaturas de trabajo. Utilice también racores con aberturas superiores a 4 mm (0,157").
- A la temperatura de trabajo, la viscosidad del aceite base de la grasa es superior a 10.000 cSt. Utilice lubricantes para bajas temperaturas.

¿QUÉ HACER CUANDO EL LUBRICANTE NO LLEGA AL PUNTO DE LUBRICACIÓN?







COGELSA ULTRAMATIC BTU funciona y se vacía correctamente, pero no llega lubricante al punto de lubricación. Las causas posibles son:

- La tubería podría estar dañada. Compruébela y sustitúyala, si es necesario.
- Un racor no está bien atornillado o falta la junta. Compruébelo y sustitúyalo o añádalo, si es necesario.

¿COGELSA ULTRAMATIC BTU NECESITA UN MANTENIMIENTO ESPECÍFICO?

COGELSA ULTRAMATIC BTU no requiere ningún mantenimiento específico. Cuando se utiliza en atmósferas húmedas o polvorientas, COGELSA ULTRAMATIC BTU se puede limpiar con aire comprimido o con un paño ligeramente humedecido. Para limpiar COGELSA ULTRAMATIC BTU, no utilice disolventes ni sumerja la unidad en ningún líquido. También es posible equipar COGELSA ULTRAMATIC BTU con una cubierta de protección. Para obtener más información, póngase en contacto con su distribuidor local.

INFORMACIÓN REGLAMENTARIA*

SÍMBOLO	DESCRIPCIÓN
	Este producto cumple con las Directivas 2006/42/UE (maquinaria) y 2014/34/UE (equipos que pueden trabajar en atmósferas potencialmente explosivas - clasificación II 3 G para gases, II 3 D para polvos). La correspondiente declaración de conformidad está disponible aquí [https://memolub.eu/assets/uploads/Support/HPS/DoC-CE-HPS-2023.pdf].
	Este producto cumple con las normativas británicas 2008 n.º 1597 (suministro de maquinaria) y 2016 n.º 1107 (equipos para uso en atmósferas potencialmente explosivas). La correspondiente declaración de conformidad está disponible aquí [https://memolub.eu/assets/uploads/Support/HPS/DoC-UKCA-HPS-2023.pdf].
	Este producto cumple con las normas técnicas de la unión aduanera TR CU 010/2011 (seguridad de máquinas y equipos) y TP TC 012/2011 (seguridad de equipos para uso en atmósferas explosivas). La correspondiente declaración de conformidad está disponible aquí [https://memolub.eu/assets/uploads/Support/HPS/DoC-EAC-HPS-2023.pdf].
	El símbolo WEEE está adherido al producto en cumplimiento de la Directiva 2012/19/UE de la UE sobre residuos de aparatos eléctricos y electrónicos (RAEE). Su objetivo es disuadir de la eliminación inadecuada de este producto y promover su reutilización y reciclaje.
	El material de embalaje puede reciclarse. Por favor, disponga la eliminación del embalaje de forma adecuada para el medio ambiente.
	Este producto cumple con la norma EN IEC 600790-15 (nC IIC T6 Gc). Este producto cumple con la norma EN IEC 600790-31 (tc IIIC T85 °C).

*COGELSA ULTRAMATIC BTU es un producto diseñado y fabricado por Memolub International en Bruselas, Bélgica.

COGELSA

EFFICIENT LUBRICATION

C/ Comerç, 36
Polígon industrial Can Sunyer
08740 Sant Andreu de la Barca
(Barcelona) - SPAIN
Tel. +34 936822220
info@cogelsa.com
cogelsa.com



ISO 9001
ISO 14001
BUREAU VERITAS
Certification

